



АДМИНИСТРАЦИЯ ГОРОДА ПЕРМИ
ДЕПАРТАМЕНТ ЗЕМЕЛЬНЫХ ОТНОШЕНИЙ

РЕШЕНИЕ

о размещении объектов № 936 от 24.05.2019

г. Пермь, ул. Сибирская, 15

Департамент земельных отношений администрации города Перми в соответствии с пунктом 3 статьи 39.36 Земельного кодекса Российской Федерации, Положением о порядке и условиях размещения объектов на землях или земельных участках, находящихся в государственной или муниципальной собственности, на территории Пермского края без предоставления земельных участков и установления сервитутов, утвержденным постановлением Правительства Пермского края от 22.07.2015 № 478-п

разрешает ООО «Вихрь» (ИНН 5904028947, ОГРН 1025900888859, место нахождения: 614105, Пермский край, г. Пермь, поселок Новые Ляды, ул. Лодочная станция «Вихрь»)

размещение объекта спортивные и детские площадки

на землях: государственная собственность на которые не разграничена

на срок 11 месяцев

местоположение: Пермский край, г. Пермь, Свердловский район, южнее Новые Ляды-Водозабор, 14

способ размещения объекта: наземный

Территория, согласно схеме, расположена в прочих зонах ограничений: водоохранная зона, прибрежная защитная полоса.

ООО «Вихрь»:

1. Соблюдать правила водоохранной зоны и прибрежной защитной полосы, установленные статьей 65 Водного Кодекса Российской Федерации;

2. Соблюдать требования пункта 3.6 Правил благоустройства и содержания территории в городе Перми, утвержденных решением Пермской городской Думы от 18.12.2018 № 265.

Приложение: схема предполагаемых к использованию земель или части земельного участка на 1 л. в 1 экз.

Начальник отдела предоставления
земельных участков по работе
с юридическими лицами



Н.М. Санникова

Схема предполагаемых к использованию земель или части земельного участка

Объект: Спортивные и детские площадки

Местоположение: Пермский край, г. Пермь, Свердловский район, южнее Новые Ляды-Водозабор, 14

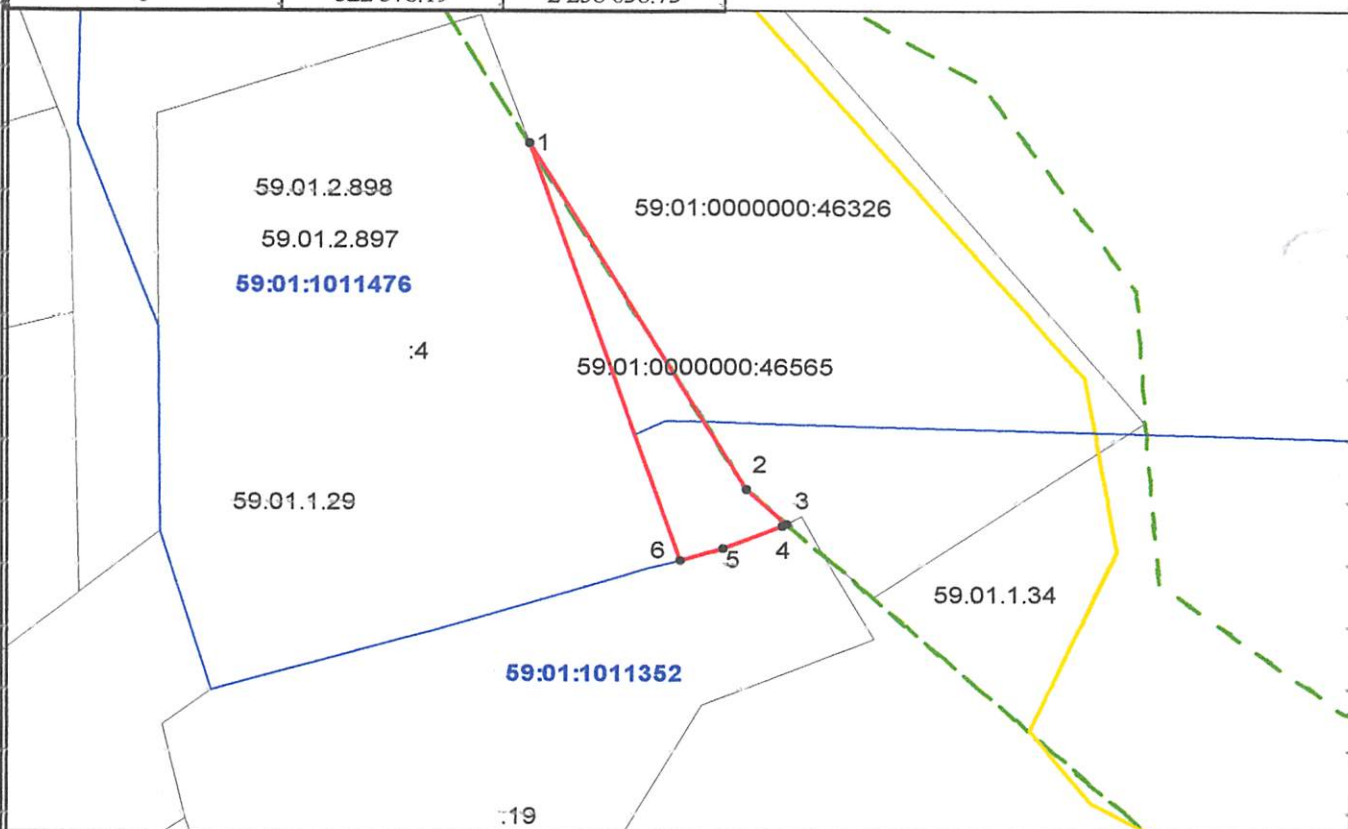
Площадь земель или части земельного участка, кв. м 94

Категория земель: земли населенных пунктов

Вид разрешенного использования (при наличии): -

Система Координат МСК-59

№ точки границы	Координаты, м	
	X	Y
1	2	3
1	522 578.19	2 256 036.73
2	522 554.33	2 256 050.30
3	522 551.90	2 256 052.85
4	522 551.72	2 256 052.53
5	522 550.19	2 256 048.79
6	522 549.41	2 256 046.21
1	522 578.19	2 256 036.73



Масштаб 1:500

Описание границ смежных землепользователей:

от 1 точки до 3 точки - граница земельного участка с кадастровым номером 59:01:0000000:46326

от 3 точки до 6 точки - граница земельного участка с кадастровым номером 59:01:1011352:19

от 6 точки до 1 точки - граница земельного участка с кадастровым номером 59:01:1011352:19

Условные обозначения:

— Граница зон с особым использованием территории

— Граница образуемого земельного участка

— Граница квартала

— Граница территориальной зоны

— Граница земельного участка, учтенного в ГКН

Кадастровый номер квартала

Кадастровый номер земельного участка

Заявитель:

(подпись, расшифровка подписи)

Верно: